

# あがりみち



\* 令和2年8月1日発行 \* 上道公民館 (TEL 44-2183) \*

ホームページでは、公民館報がカラーでお楽しみいただけます♪その他の情報も! <http://www.sakaiminatoshi-kouminkan.net/agarimichi>

## 夏休み子ども教室2020

毎年恒例の「夏休み子ども教室」を今年も開催します。  
今年は、コロナ感染予防のため、募集人数を少なくしました。  
そして、受付開始とともにほぼ定員になり、お断りをした  
お友達ごめんなさい! 参加する人は日にちと時間を守って  
来て下さい。

8月3日(月)  
13:30~



工作教室その1  
フェイスシールドを  
作ります!

お料理教室  
韓国風のりまき  
8月6日(木)  
10:00~



空き少し!



工作教室その2  
アマビエ様作り  
8月11日(火)  
13:30~

## みんなでたのしくあそぼう!

◎日 時: 8月17日(月) 受付中!  
午前10時~午後1時

◎場 所: 上道公民館

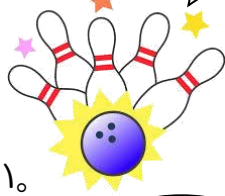
◎会 費: 100円

◎申込み: 公民館まで電話で  
申し込んでください。

◎主 催: あがりみちこ食堂  
境港市役所健康推進課

◎協 賛: まつぼっくり事業所

完全予約制  
定員20名  
空きあり!



みんなで  
ボーリングを  
するよ!

ご飯は  
お楽しみに!



7月の「みんなでたのしくあそぼう」は  
みんなで七夕さまに  
たくさんの願い事をしま  
した! 叶うといいね!

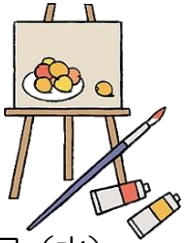


## 秋晴れの作品展

市内7館の「公民館まつり」はコロナウイルス感  
染拡大防止のため、残念ながら中止となりました。  
そこで、上道公民館はコロナウイルス予防対策を  
取りながら「秋晴れの作品展」と題し、  
展示と演芸発表会を開催します。

尚、バザー(小物販売等は除く)は  
中止とします。

日程: 令和2年10月5日(月)~28日(水)



|     |               |    |         |
|-----|---------------|----|---------|
| 第1週 | 6日(火)~ 9日(金)  | 展示 | 月曜日入替   |
| 第2週 | 13日(火)~16日(金) | 展示 | //      |
| 第3週 | 20日(火)~23日(金) | 展示 | //      |
| 第4週 | 26日(月)~28日(水) | 演芸 | 1日2~3団体 |

◎展示

時間: 午前10時~午後5時まで

会場: 西・東休養室(夜間は施錠します) 及びホール

◎演芸

時間: 午前10時~12時(1日2~3団体出演)

会場: 集会室(同時にホールでモニターにライブ映像を放映)



## 清掃ボランティアの協力 お願いします!



### 町会館清掃

◎日時: 8月4日(火) 午前8時~

※利用者のみなさん、ご協力よろしくお願ひします。



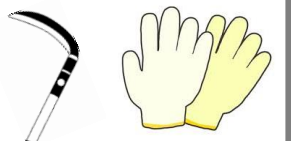
### 上道神社境内清掃 (小雨決行)

◎日時: 8月28日(金) 午前7時30分~

### 皇の松周辺清掃 (小雨決行)

◎日時: 9月6日(日) 午前8時~

軍手・カマをご持参下さい!



## 各行事中止のお知らせ

\* お祭り

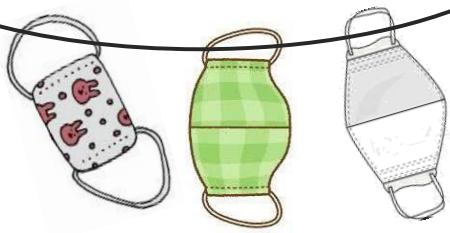
★皇の松まつり(8月10日)

★盆踊り花火大会(8月15日)

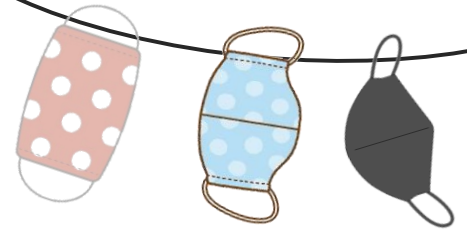
\* 上道地区敬老会







# 手作りマスク展



7月27日（月）から「手作りマスク展」が始まりました。みなさん素敵なマスクを、たくさん持って来ていただきありがとうございました！どれも工夫されおしゃれで機能的なマスクが集まり、賑やかに展示することが出来ました。なお、7月31日（金）まで展示予定でしたが8月7日（金）まで展示しておりますので、ぜひ、お誘いあわせてお出かけ下さい！



## パッチワーク教室

令和2年1月から始まった、公民館講座「パッチワーク教室」6回が終わり8月から自主講座として活動されます！  
みなさん、これからも素敵な作品を作して下さいね。



丸型ポーチが出来ました！



まだ安心できない

## 新型コロナウイルス！

世界中に拡大した新型コロナウイルス。日本でも“第2波”の到来が懸念される中、引き続き感染予防対策が必要な状況が続いています。特に高齢者は重症化のリスクが高いことが指摘されており、不安を感じている人も多いのではないのでしょうか。

復習！

### 《感染経路》

新型コロナウイルス感染症がどのように感染するのかについては現時点では、飛沫感染（ひまつかんせん）と接触感染の2つが考えられます。

#### （1）飛沫感染とは？

感染者のくしゃみや咳、つばなどの飛沫と一緒にウイルスが放出され、別の人があるウイルスを口や鼻から吸い込み感染します。

#### （2）接触感染とは？

感染者がくしゃみや咳を手で押さえた後、その手で周りの物に触れてウイルスが付き、別の人がある物に触ってウイルスが手に付着し、その手で口や鼻を触って粘膜から感染します。

### 《高齢者へのアドバイス》

人が多く集まる場所を避けることによって「動かなくなること」「動けなくなること」がおきます。心身や脳の機能が低下しフレイル（虚弱）が進みますので、座ってる時間を減らしたり自宅で出来るラジオ体操をしたり、人混みを避けた散歩などを心がけましょう。

＊境港警察署からのお知らせ＊

## 夏の行楽期及び旧盆期における交通渋滞の緩和及び交通事故防止



夏の行楽期及び旧盆期は、観光や帰省等により交通量が増加し、交通渋滞が発生します。交通事故が多発するこの時期、次のことを守って、安全運転に努めてください。

### 【車を運転される方へ】

- 暑さや疲労による漫然運転の危険性が高まります。緊張感を持って運転しましょう。
- 車間距離を十分にとり、安全な速度で運転しましょう。
- 夜間走行時するときは、ハイビームを有効に活用しましょう。
- 全ての座席でシートベルトを着用し、チャイルドシートを正しく使用しましょう。
- 飲酒運転は絶対にしないでください。



### 【歩行者・自転車利用の方へ】

- 道路を横断するときは、必ず左右の安全を確認しましょう。
- 夕暮れ時・夜間の外出は、明るい服装で反射材用品を着用し、自転車はライトを点灯しましょう。
- 自転車を利用する時はヘルメットを着用しルールを守りましょう。