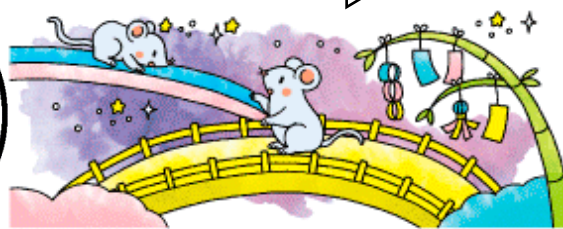


あがりみち



* 令和2年7月1日発行 * 上道公民館 (TEL 44-2183) *

ホームページでは、公民館報がカラーでお楽しみいただけます♪その他の情報も! <http://www.sakaiminatoshi-kouminkan.net/agarimichi>

手作りマスク展 募集中!

新型コロナウイルスの影響により、全国でマスクの品薄が続いていました。自粛生活も続きステイホームでお家にいる時間を「マスク作り」に充てた人も多かったのではないのでしょうか?そこで、みなさんが作られたマスクを展示したいと思います。機能性にすぐれたマスク、デザイン性重視のマスク、シンプルなマスク、かわいいマスク etc.

色々なマスクをたくさん展示したいと思います。ぜひ、公民館までお持ち下さい! 待ってま〜す。



- ◎募集期間 7月1日(水)~7月20日(月) ※1人3点まで
- ◎展示期間 7月27日(月)~7月31日(金) (無記名の展示もオッケー!)



寄せ植え教室 公民館講座

昨年、大好評だった「寄せ植え教室」を今年もやります! みなさん、一緒に素敵な寄せ植えを作ませんか? 初回は観葉植物の寄せ植えにチャレンジします。自分だけの寄せ植えを作って下さいね!

◎日 時: 8月7日(金)・8月21日(金) 午後1時30分~3時 (※4回講座の予定です)

◎会 場: 上道公民館 集会室

◎材料費: 2,000円(花代・鉢代・土代)

◎講 師: 園芸センターえど(米子市米原) 江戸 賢司 さん

◎持って来るもの: ゴム手袋(軍手)

◎申込み: 上道公民館

◎定 員: 15名(定員になり次第締め切ります)



長い間 指導いただき ありがとうございました



習字教室をご指導頂いていた 足立 昭二 先生は昨年、油絵・水彩画教室をご指導頂いていました 本池 孟 先生は本年6月と、長きに渡り生徒さんに愛情をもって指導された両先生が退任されました。

両先生とも、卒寿を迎えられた今でも指導の意欲は衰えず、公民館活動にも積極的に助言を頂き、長きに渡り展示のノウハウをおそわりました。

健康志向の高まりから、運動系の活動が増えていく中、描くことや手作りの教室は年々減少し本当に残念です。引き続き非常勤講師として講座全体の指導係として、ご協力頂きます様よろしくお願い致します。



上道神社境内清掃のお知らせ

清掃ボランティアの協力をお願いします。

◎日時: 7月28日(火) (小雨決行)

* 茅の輪づくり(午前6時~)

終了後に清掃(軍手をご持参ください)



令和2年 上道地区体育会行事予定

新型コロナウイルス感染予防対策とし、5月に企画されてされていた運動会も残念ながら中止となりました。今後の体育行事も状況を見ながら進めていきたいと思ひます。



- *10月4日(日) 6ばと (上道小グラウンド)
- *12月6日(日) 混合ソフトバレー (上道小体育館)



みんなでたのしくあそぼう

◎日 時: 7月19日(日) 午前10時~午後1時

◎場 所: 上道公民館

◎会 費: 100円

◎申込み: 公民館まで電話で申し込んでください。

◎主 催: あがりみちこ食堂 境港市役所健康推進課

みんなで七夕かざりを作ります!

お昼はカレーだよ~



ご紹介
します！

「ふれあいの家」 感染予防10か条

- ① 体調が悪いときは参加しない・させない。
- ② 毎回、マスクを着用して参加してもらう。
- ③ 参加者は体温を測ってから来てもらい、
毎回、確認・記録する。
測らずに来た人はその場で測定・記録する。
- ④ 最初と最後は必ず手洗いをし、タオルなど拭くものは
個人用とし、共有しない。また、実施中何回か手洗いを
行う。※消毒液でも可。
- ⑤ 会場は窓を開けて風通しの良い状態を保つようにする。
難しい場合は、時間を決めてこまめに換気を行う。
なお、窓を開ける際は、風が通るように対面で二か所
以上開けるようにする。
- ⑥ 雨天時は出入口を開放しておく。
- ⑦ 最低でも1メートルの間隔をあけて座る。
- ⑧ できるだけ対面を避け同じ方向を向いて座るようにする。
- ⑨ 会場では食事はしない。
- ⑩ お茶などの飲み物は各自で持参するか、一人ずつペット
ボトル又は紙コップ(自分用のコップ持参でも可)を使用
する。



新型コロナウイルスの収束は、まだ
見えません。みなさん油断せず一定の
予防対策を続けましょう！

これからますます暑くなりますので
換気と水分補給をお忘れなく！

* 境港警察署からのお知らせ *

ご家族の行方が分からなくなったら すぐに届け出てください。



夏のレジャーシーズンとなり、子どもが遊びに出たまま帰っ
てこなかったり、外出先で姿が見えなくなったりする心配があ
ります。この季節は、家出少年や、認知症を持つ高齢者の姿が
見えなくなる案件が増える季節でもあります。

家族や親族の方で心当たりを捜すことも大切ですが、警察に
素早く届出をすることにより、関係機関に迅速な手配ができ、
早期発見に繋がります。また、既に警察で保護して
いる場合もありますので、行方不明だと気付いたら、すぐに最
寄りの 警察署に届出をお願いします。



皇の松保存会からのお知らせ

皇の松保存会より、令和2年の「皇の松まつり」の
お知らせをいたします。

新型コロナウイルス感染拡大防止対策として三密を
避けた開催を検討致しましたが、実施不可能と判断し
中止の決定を致しました。

来年は、盛大に開催できるよう準備致しますので、
引き続き皆様のご協力を宜しくお願い致します。

令和元年 皇の松祭りの収支報告		
《収入》		(円)
費目	金額	摘要
繰越	461,470	
地区助成金	337,000	674 世帯
まつり収入	35,754	賽銭 他
合計	834,224	
《支出》		(円)
管理費	21,872	電気・事務費
まつり経費	212,775	準備・謝礼金
その他	50,767	交流費・案内看板
合計	285,414	

収入 834,224 - 支出 285,414 = 残金 548,810 を
次年度に繰越します。

※令和2年の皇の松祭りは、中止といたしますので
会費の徴収は致しません。

塚の山がきれいになりました！

6月1日(月)と6月15日(月)、ことぶきクラブの
みなさんで塚の山の草刈りが行われました。

暑い中、汗を流しながら作業をして下さいました。
雑草が生い茂った公園は、見違えるほどすっきりときれ
いになりました。

ことぶきクラブのみなさん、ありがとうございました。



お疲れ様
でした！

